
FPSSI

Logiciel de simulation de S.S.I.



Contact :

Tél. : 02.41.20.06.20

Fax : 02.41.48.12.56

E-mail : contact@fictis-prevention.com

Date : Décembre 2008

FPSSI :

Logiciel personnalisable de simulation de S.S.I.

FORMEZ ET EVALUEZ SANS CONTRAINTE.



Année : 2008 (décembre)
Support : cd-rom et clé USB
Tarifs version monoposte : 2450 € HT (Hors frais de maintenance annuelle)
Disponible en version multiposte / réseau

FPSSI : une solution en constante évolution

Des versions spécifiques, adaptées à certains types de bâtiments (ERP type U, IGH...) seront bientôt disponibles. Pour plus de renseignement contactez-nous : 02.41.20.06.20

OBJECTIF

Le simulateur de S.S.I. a pour objectif de former à la manipulation d'un système de sécurité incendie en s'affranchissant des contraintes de formation sur un S.S.I. traditionnel.

Ce dispositif pédagogique efficace et innovant peut être utilisé :

- Pour animer des sessions de formation collective ;
- En auto-formation ;
- En configuration d'évaluation et d'examen.



Propriété exclusive de FICTIS – illustrations et photographies non-contractuelles
 - Présentation du logiciel de simulation de S.S.I. : FPSSI -

FICTIS – Le Pôle Montesquieu - 5, rue des Bassers Fouassières- 49000 Angers - Tél. : 02.41.20.06.20 – Fax : 02 41 48 12 56

PUBLIC

Cet outil pédagogique s'adresse :

- Aux exploitants de S.S.I. ;
- Aux formateurs en sécurité incendie ;
- Aux responsables et aux agents de sécurité incendie ;
- Et à toute personne intervenant dans la conception, l'installation et l'exploitation de S.S.I.

CONTENU

Le simulateur représente un S.S.I. de catégorie A dans un groupement d'établissement.

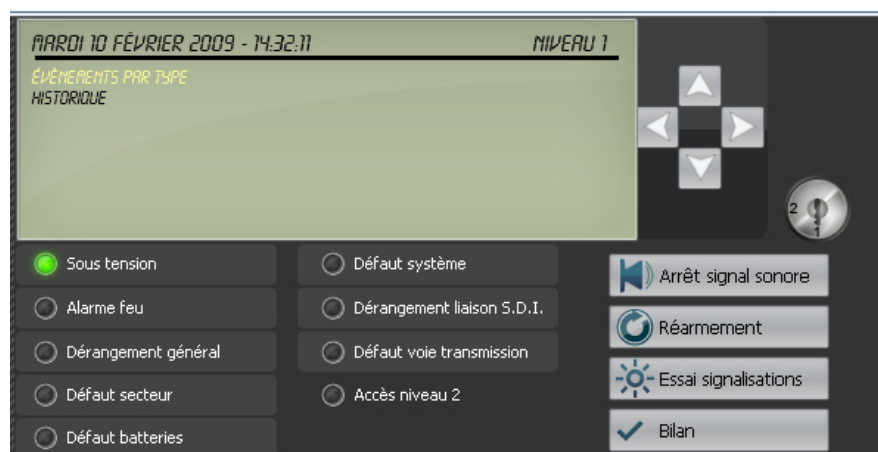
L'interface S.S.I. se compose :

- d'un Equipement de Contrôle et de Signalisation (E.C.S.) ;
- d'un Centralisateur de Mise en Sécurité Incendie (C.M.S.I.) ;
- d'une Unité d'Aide à l'Exploitation (UAE), véritable complément facilitant la compréhension et l'analyse des informations relatives aux différents événements se produisant dans l'établissement ;

La solution attendue par les professionnels de la sécurité incendie !

Performant, ce simulateur permet de former et d'évaluer vos stagiaires et collaborateurs, d'analyser leur comportement face à des événements spécifiques et si nécessaire d'adapter les contenus à leur niveau de connaissances.

Simple d'installation et d'utilisation, ce logiciel offre de nombreux avantages tant d'un point de vue pédagogique que pratique. Il s'utilise simplement sur votre ordinateur.

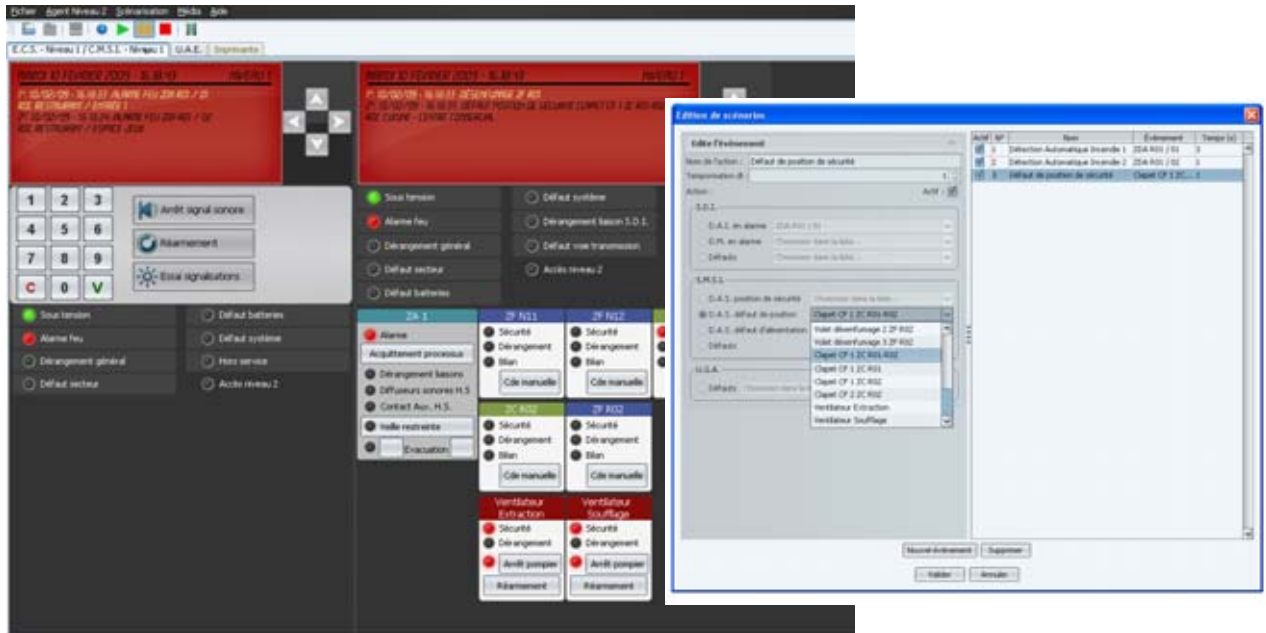


Propriété exclusive de FICTIS – illustrations et photographies non-contractuelles
- Présentation du logiciel de simulation de S.S.I : FPSSI -

FICTIS – Le Pôle Montesquieu - 5, rue des Bassers Fouassières- 49000 Angers - Tél. : 02.41.20.06.20 – Fax : 02 41 48 12 56

AVANTAGES PEDAGOGIQUES

- Possibilité de créer plusieurs évènements simultanément (alarme feu, dérangements, etc.)



- Enregistrement de vos scénarios sur votre PC, sur clé USB, etc. pour réutilisation facile.
- Fonction 3D : plans de bâtiment disponibles en 2D et 3D.



Propriété exclusive de FICTIS – illustrations et photographies non-contractuelles

- Présentation du logiciel de simulation de S.S.I. : FPSSI -

FICTIS – Le Pôle Montesquieu - 5, rue des Bassers Fouassières- 49000 Angers - Tél. : 02.41.20.06.20 – Fax : 02 41 48 12 56

- **Fonction « Multi-écrans »** : Possibilité de visualiser l’UAE simultanément sur un second écran.
- **Mode pédagogique « play/pause »** : le formateur peut, en cliquant sur un bouton, mettre en pause le déroulement des événements et relancer le scénario dès qu’il le souhaite (bouton « play »).
- **Fonctions multimédias** : lancement de vidéos et animations 3D permettant la visualisation d’événements distants (fermeture d’une porte coupe-feu,...).



- **Enregistrement/impression des actions** réalisées par le stagiaire/l'utilisateur (avec ses nom, prénom, date de l'évaluation...).

PERSONNALISATION A LA DEMANDE

Un logiciel entièrement personnalisable :

- **Personnalisation des plans à vos bâtiments**
- **Personnalisation des « faces-avant »**
- ...

=> Personnalisation en fonction du matériel utilisé dans votre établissement, afin que le simulateur soit le plus réaliste possible.

Contactez-nous !

Un consultant répondra à vos questions et analysera vos besoins.

Propriété exclusive de FICTIS – illustrations et photographies non-contractuelles

- Présentation du logiciel de simulation de S.S.I : FPSSI -

FICTIS – Le Pôle Montesquieu - 5, rue des Bassers Fouassières- 49000 Angers - Tél. : 02.41.20.06.20 – Fax : 02 41 48 12 56

PRODUITS CONNEXES

Fictis Prévention est l'auteur de nombreux supports pédagogiques (DVD, CD-Rom, Logiciels, ...) sur la sécurité incendie réalisés en collaboration avec des experts (SDIS, BSPP, ...).

Ces supports sont utilisés par les principaux experts en formation incendie (CNPP, APAVE, NORISKO, CEBTP Solen, SOLERTIS, ...) et par de nombreux exploitants multisectoriels (FFB, SITA, CHU BORDEAUX, Parc des Expositions Paris Nord Villepinte, Université de Perpignan...)

- DVD "Sécurité incendie dans les ERP" (tomes 1 et 2);
- DVD "Visite applicative d'un IGH";
- DVD "Sécurité incendie dans les établissements de santé (ERP types U et J)";
- DVD "Bases et première intervention";
- DVD "Sécurité dans les établissements soumis au code du travail".