



LEVAGE / MANUTENTION / MACHINES

# CACES® CONDUITE EN SÉCURITÉ DES PEMP



Article R4323-55 du code du travail

SUPPORT DE FORMATION  
**DVD**



- **Support** : DVD
- **Durée** : 20 minutes
- **Tarif** : 320€ H.T  
hors frais de livraison

**Plus d'informations au**  
02.41.20.06.20

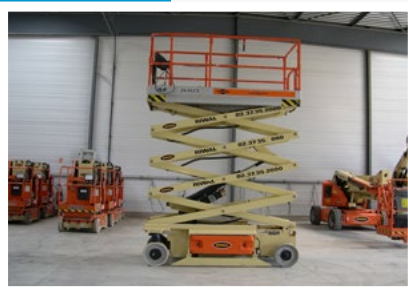
## Généralités

Développé en partenariat avec Apave « leader dans la maîtrise des risques »



De nombreux accidents du travail, dont certains mortels, sont liés aux travaux en hauteur. Dans certaines situations, l'utilisation d'une PEMP est à privilégier pour travailler efficacement et en sécurité.

Ce DVD regroupe l'essentiel des connaissances que tout conducteur doit avoir pour conduire en sécurité une PEMP.



## Public

Ce support s'adresse aux organismes de formation, aux entreprises, aux associations et administrations et notamment :

- à tout acteur de la prévention des risques professionnels au sein des entreprises utilisant ces chariots ;
- aux formateurs à la conduite des Plates-formes Elévatrices Mobiles de Personnes (PEMP).

## Objectifs de la formation

Ce DVD est un outil pédagogique permettant aux formateurs de :

- présenter les règles de sécurité concernant la conduite des PEMP ;
- préparer à l'obtention du CACES® ;
- préparer au renouvellement du CACES®.

## Introduction

### Chapitre 1 : Formation et autorisation de conduite

Formation et examens  
Autorisation de conduite

### Chapitre 2 : PEMP

Catégories  
Structures extensibles et plates-formes de travail  
Postes de commande

### Chapitre 3 : Journée type

#### *Prise de poste*

Équipements de protection individuelle  
Vérifications visuelles  
Essais de bon fonctionnement  
Compte-rendu d'anomalies

#### *Circulation, manœuvres, règles de sécurité*

Circulation : les causes d'accidents  
Règles de conduite

#### *Préparation du travail*

Surveillant de manœuvre  
Gestes de commandement  
Balisage  
Positionnement

#### *Prévention des risques et règles à respecter*

Travail en plate-forme et dans l'espace  
Risques liés à l'électricité  
Autres risques

#### *Remisage en fin de poste*



## Mode d'utilisation

---

Le DVD a été conçu pour fonctionner selon deux modes distincts :

- possibilité de lire l'ensemble de la vidéo ;
- possibilité de lire la vidéo par module : cette fonctionnalité permet de visualiser un extrait sans avoir à re-visionner l'ensemble du DVD.

## Produits connexes

---

**Ce produit existe aussi en format e-learning.**

**Sur le même thème, complétez la formation avec :**

« Conduite en sécurité des chariots automoteurs »

**Complétez la formation avec les solutions pédagogiques DVD, clé USB, modules e-learning, simulateurs, serious game sur les thèmes suivants :**

- Sécurité générale
- Management de la Sécurité
- Equilibre vie professionnelle - vie personnelle
- Risque incendie
- Troubles musculo-squelettiques
- Risque électrique
- Levage / Manutention / Machines
- Risque routier
- Risque chimique / CMR / Amiante
- Risques psychosociaux et qualité de vie au travail
- Risque biologique
- Développement durable
- Sûreté