



SANTÉ SÉCURITÉ AU TRAVAIL

# PRÉVENTION DES RISQUES liés l'activité physique

- Gestes et postures -



SUPPORT DE FORMATION  
**DVD**

Formation obligatoire  
Article R4541-8 du Code du travail

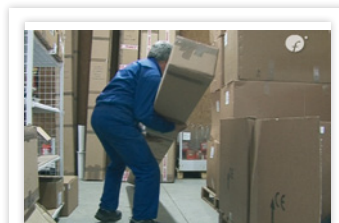
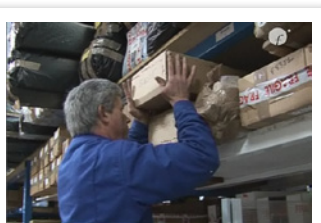
- **Support :** DVD
  - **Durée :** 15 minutes
  - **Année :** 2008 (fev.)
  - **Tarif :** 320€ H.T  
hors frais de livraison
- Plus d'informations au  
02.41.20.06.20

## Généralités

FICTIS PRÉVENTION vous apporte une solution de formation adaptée à vos salariés dans le domaine de la prévention des risques liés à l'activité physique.

**Une réponse pertinente à vos obligations réglementaires.**

Les tâches professionnelles entraînant une activité physique (effort, posture, répétitivité des gestes) exposent les travailleurs de toutes les branches d'activité à des risques professionnels.



## Public

Cet outil pédagogique s'adresse :

- à tout acteur de la prévention des risques professionnels (animateur sécurité, responsable d'atelier, médecin du travail, ergonomiste...);
- aux formateurs PRAP;
- à toute personne exposée à des risques liés à l'activité physique.

## Objectifs de la formation

Ce DVD, conçu comme un support de formation, a pour objectifs :

- d'illustrer l'importance des risques d'accidents et de maladies professionnelles liés à l'activité physique;
- de présenter et de décrire les facteurs de risques principaux au poste de travail et les principales pathologies;
- de permettre aux travailleurs de connaître et d'appliquer les principes de sécurité physique et d'économie d'effort.

Tous les extraits en ligne sur [www.fictis-prevention.com](http://www.fictis-prevention.com)

## Contenu du DVD

### Chapitre I - Accidents du travail et maladies professionnelles

Accidents du travail

Statistiques

Gravité des accidents

Maladies professionnelles

Statistiques

Le tableau 57

Le tableau 98

### Chapitre II - Le corps humain et les pathologies

Anatomie

Le squelette

La colonne vertébrale

Les vertèbres et les disques

intervertébraux

Les articulations

Muscles, tendons et nerfs

Les pathologies liées à la colonne vertébrale

Les déformations permanentes

Les pathologies dues à des accidents

Quels sont les effets sur la santé ?

Effets immédiats sur la santé

Effets à long terme sur la santé

### Chapitre III - Les principes de manutention manuelle

Préparation d'une manutention manuelle

Préparer une manutention

Equipements de protection

individuelle

Les principes de sécurité physique et d'économie d'effort

Principes de manutention

Les techniques gestuelles



Près de 34% des accidents du travail sont liés aux manutentions manuelles (fractures, plaies, contusions, lumbagos...). 76% des maladies professionnelles sont dues à l'activité physique (source INRS 2005).

FICTIS – Le Pôle Montesquieu - 5, rue des basses fouassières - 49000 Angers

## Mode d'utilisation

---

Le DVD a été conçu pour fonctionner selon deux modes distincts :

- possibilité de lire l'ensemble de la vidéo ;
- possibilité de lire la vidéo par module : cette fonctionnalité permet de visualiser un extrait sans avoir à re-visionner l'ensemble du DVD.



## Produits connexes

---

### Complétez votre formation avec :

- DVD « Sauvetage secourisme du travail : études de cas » ;
- DVD « Prévention des risques professionnels » ;
- DVD « Prévention des risques liés au travail sur écran »
- Module e-learning « Prévention du stress au travail » ;
- Module e-learning « Conditions de circulation des personnes sur les lieux de travail » ;
- Module e-learning « Prévention des risques liés au bruit ».