



SÉCURITÉ GÉNÉRALE

# PRÉVENTION DES CHUTES DE HAUTEUR



**DISPOSITIONS GÉNÉRALES  
DU CODE DU TRAVAIL :  
ARTICLES L. 4121-1 À 5**

SUPPORT DE FORMATION  
**E-LEARNING**



## Généralités

- **Support** : E-learning
  - **Durée** : 25 minutes
  - **Tarif** : Nous consulter
- [Plus d'informations au 02.41.20.06.20](#)

Le travail en hauteur est une activité à haut risque.

La chute de hauteur représente en effet la deuxième cause d'accidents mortels au travail. (source : INRS)

L'absence de formation, la mauvaise utilisation des équipements ou encore la baisse du niveau d'attention des opérateurs, sont souvent à l'origine des accidents.

Ce module e-learning rappelle à l'apprenant les risques liés au travail en hauteur et le prépare à reconnaître et à utiliser les équipements de protection adéquats. Ainsi, il est en mesure d'appliquer les règles de sécurité nécessaires et essentielles lors des travaux en hauteur.



## Public

Ce module s'adresse au personnel qui travaille en hauteur de façon occasionnelle ou régulière, quel que soit le matériel utilisé : échelle, échafaudage, PEMP, situation en toiture.

## Objectifs de la formation

Cette formation à distance a pour objectif de préparer votre personnel à travailler en hauteur en toute sécurité.

À l'issue de la formation, l'apprenant sera notamment capable de :

- comprendre les risques liés aux travaux en hauteur ;
- comprendre la hiérarchisation des mesures de prévention et de protection ;
- connaître les principaux équipements destinés au travail en hauteur ;
- acquérir les réflexes pour organiser ses tâches en sécurité et choisir les matériels adéquats.

## Contenu du module

---

### Partie 1 : Formation

#### Introduction

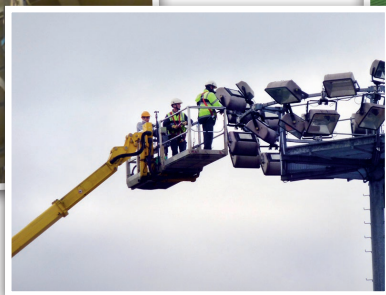
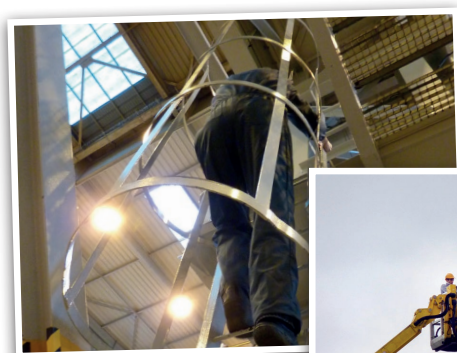
Chapitre 1 : Comment lutter contre les chutes de hauteur ?

Chapitre 2 : Les équipements destinés au travail en hauteur

- Les échelles
- Les échafaudages
- Les PEMP (plates-formes élévatrices mobiles de personnes)
- Les situations de travail en toiture

Le module comporte de nombreux exercices et des mises en situation filmées.

**Il est complété par un document de synthèse à télécharger.  
L'apprenant pourra consulter ce document dès que nécessaire.**



### Partie 2 : Évaluation (via QCM)

À l'issue de la formation, l'apprenant est évalué. L'analyse des résultats obtenus permet, quand il y a lieu, de mettre en place les mesures correctives adaptées. Un test de positionnement des connaissances – proposé avant la formation – peut également compléter ce module.

### Média

---

Ce module e-learning est constitué d'animations multimédia : vidéo, photographies, 2D/3D.

## Mode d'utilisation

---

Formez vos apprenants via une plateforme de formation à distance conforme à la norme SCORM (standard international en matière de conception de cours et de plateformes e-learning).

Ce module e-learning peut être :

- installé sur la plateforme e-learning mise à disposition par Fictis Prévention ;
- installé sur votre plateforme e-learning.

## Personnalisation du module

---

Ce module peut être personnalisé tant sur le fond que sur la forme, nous pouvons intégrer :

- vos spécificités propres : établissement, risques, consignes... ;
- votre charte graphique.

## Produits connexes

---

**Ce produit existe aussi en clé USB.**

**Nos autres thèmes :**

- Management de la Sécurité
- Risque incendie
- Pénibilité au travail
- Troubles musculo-squelettiques
- Risque électrique
- Levage/Manutention/Machines
- Risque routier
- Risque chimique/CMR/Amiante
- Risques psychosociaux et qualité de vie au travail
- Risque biologique
- Développement durable
- Sûreté
- Equilibre Vie Professionnelle - Vie Personnelle