



SÉCURITÉ GÉNÉRALE

PRÉVENTION DES CHUTES DE HAUTEUR



DISPOSITIONS GÉNÉRALES
DU CODE DU TRAVAIL :
ARTICLES L. 4121-1 À 5

SUPPORT DE FORMATION
CLE USB



Généralités

- **Support** : Clé USB
- **Durée** : 25 minutes
- **Tarif** : 255 € HT
- **Année** : 2015

Plus d'informations au
02.41.20.06 .20

Le travail en hauteur est une activité à haut risque. La chute de hauteur représente en effet la deuxième cause d'accidents mortels au travail. (source : INRS)

L'absence de formation, la mauvaise utilisation des équipements ou encore la baisse du niveau d'attention des opérateurs, sont souvent à l'origine des accidents.

Ce support pédagogique rappelle à l'apprenant les risques liés au travail en hauteur et le prépare à reconnaître et à utiliser les équipements de protection adéquats.

Ainsi, il est en mesure d'appliquer les règles de sécurité nécessaires et essentielles lors des travaux en hauteur.



Public

Ce support s'adresse aux formateurs des organismes de formation et des établissements industriels qui souhaitent former les salariés aux risques liés au travail en hauteur, quel que soit le matériel utilisé : échelle, échafaudage, PEMP, situation en toiture.

Objectifs de la formation

Ce support pédagogique a pour objectif de préparer votre personnel à travailler en hauteur en toute sécurité.

À l'issue de la formation, l'apprenant sera notamment capable de :

- comprendre les risques liés aux travaux en hauteur ;
- comprendre la hiérarchisation des mesures de prévention et de protection ;
- connaître les principaux équipements destinés au travail en hauteur ;
- acquérir les réflexes pour organiser ses tâches en sécurité et choisir les matériels adéquats.

Contenu du module

Partie 1 : Formation

Introduction

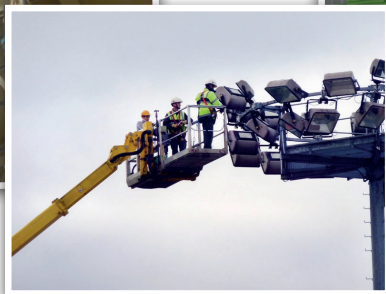
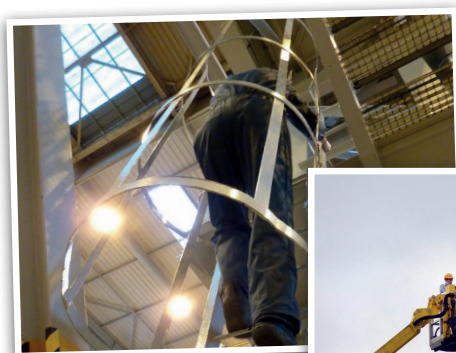
Chapitre 1 : Comment lutter contre les chutes de hauteur ?

Chapitre 2 : Les équipements destinés au travail en hauteur

- Les échelles
- Les échafaudages
- Les PEMP (plates-formes élévatrices mobiles de personnes)
- Les situations de travail en toiture

Le support comporte de nombreux exercices et des mises en situation filmées.

Il est complété par un document de synthèse à télécharger.
L'apprenant pourra consulter ce document dès que nécessaire.



Partie 2 : Évaluation (via QCM)

À l'issue de la formation, l'apprenant est évalué. L'analyse des résultats obtenus permet, quand il y a lieu, de mettre en place les mesures correctives adaptées. Un test de positionnement des connaissances – proposé avant la formation – peut également compléter ce module.

Média

Cette Clé USB est constituée d'animations multimédia : vidéo, photographies, 2D/3D.

Mode d'utilisation

- Session individuelle : autoformation et sensibilisation du personnel sur ordinateur ;
- Session collective : support pour animer les formations collectives en formation traditionnelle.

Personnalisation du module

Cette Clé USB est personnalisable sur le fond et/ou sur la forme, nous pouvons intégrer :

- vos spécificités propres : établissement, risques, consignes... ;
- votre charte graphique.

Produits connexes

Ce produit existe aussi en format e-learning.

Nos autres thèmes :

- Management de la Sécurité
- Risque incendie
- Pénibilité au travail
- Troubles musculo-squelettiques
- Risque électrique
- Levage/Manutention/Machines
- Risque routier
- Risque chimique/CMR/Amiante
- Risques psychosociaux et qualité de vie au travail
- Risque biologique
- Développement durable
- Sûreté
- Equilibre Vie Professionnelle - Vie Personnelle